

Del 62% de los habitantes de Río Negro que sobrevivió las masacres, quienes perdieron más parientes murieron antes

Efectos negativos a largo plazo de las masacres de Río Negro, Rabinal

Diego Alburez Gutiérrez
gatemonte@gmail.com

INTRODUCCIÓN

- Río Negro: aldea Achí con 930 habitantes en 1981
- 1980-1983: masacres de Río Negro durante la construcción de la Hidroeléctrica Chixoy

MÉTODOS

- Reconstrucción demográfica usando árboles familiares
- Análisis descriptivo y estadístico de supervivencia

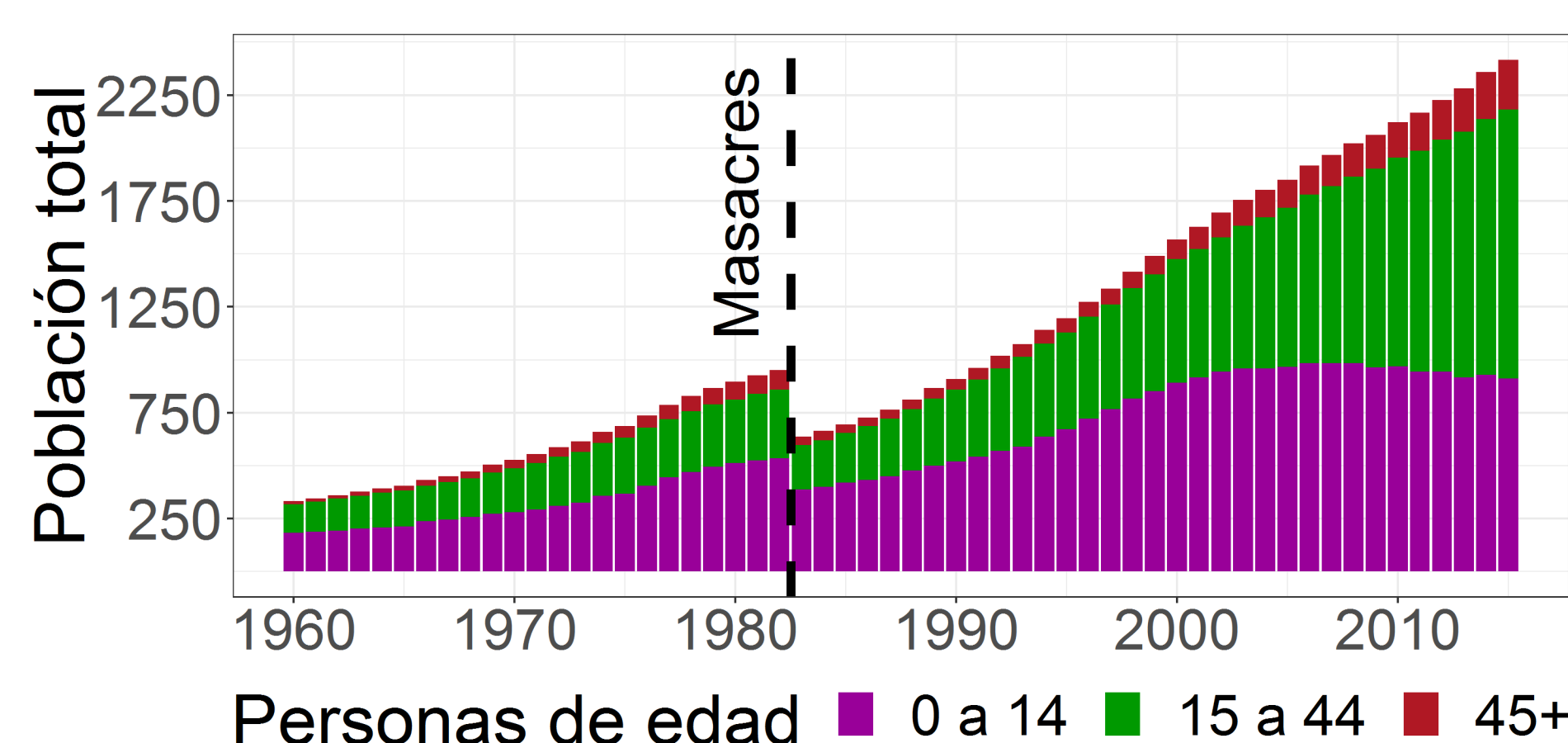


Fig 1. Población de Río Negro antes y después de masacres

RESULTADOS

- 38% de todos los habitantes de Río Negro fueron masacrados en 1981
- Mujeres y hombres de todas las edades fueron masacrados en proporciones similares
- Sobrevivientes que perdieron más familiares sufrieron muertes más tempranas después de las masacres

DISCUSIÓN

- La pérdida de apoyo familiar fue especialmente negativa para niños sobrevivientes de las masacres
- La pérdida de apoyo familiar pudo haber apresurado la muerte de sobrevivientes tras las masacres
- Los efectos negativos de las masacres persisten hasta la fecha

¿Quién murió más rápido después de las masacres de 1982?

- Sobrevivientes que perdieron más familiares cercanos
- Niños sobrevivientes (que tenían 14 años o menos en 1982)
- Mujeres jóvenes que sobrevivieron las masacres
- La diferencias en mortalidad surgieron en los 10 años tras las masacres y continúan hasta la fecha

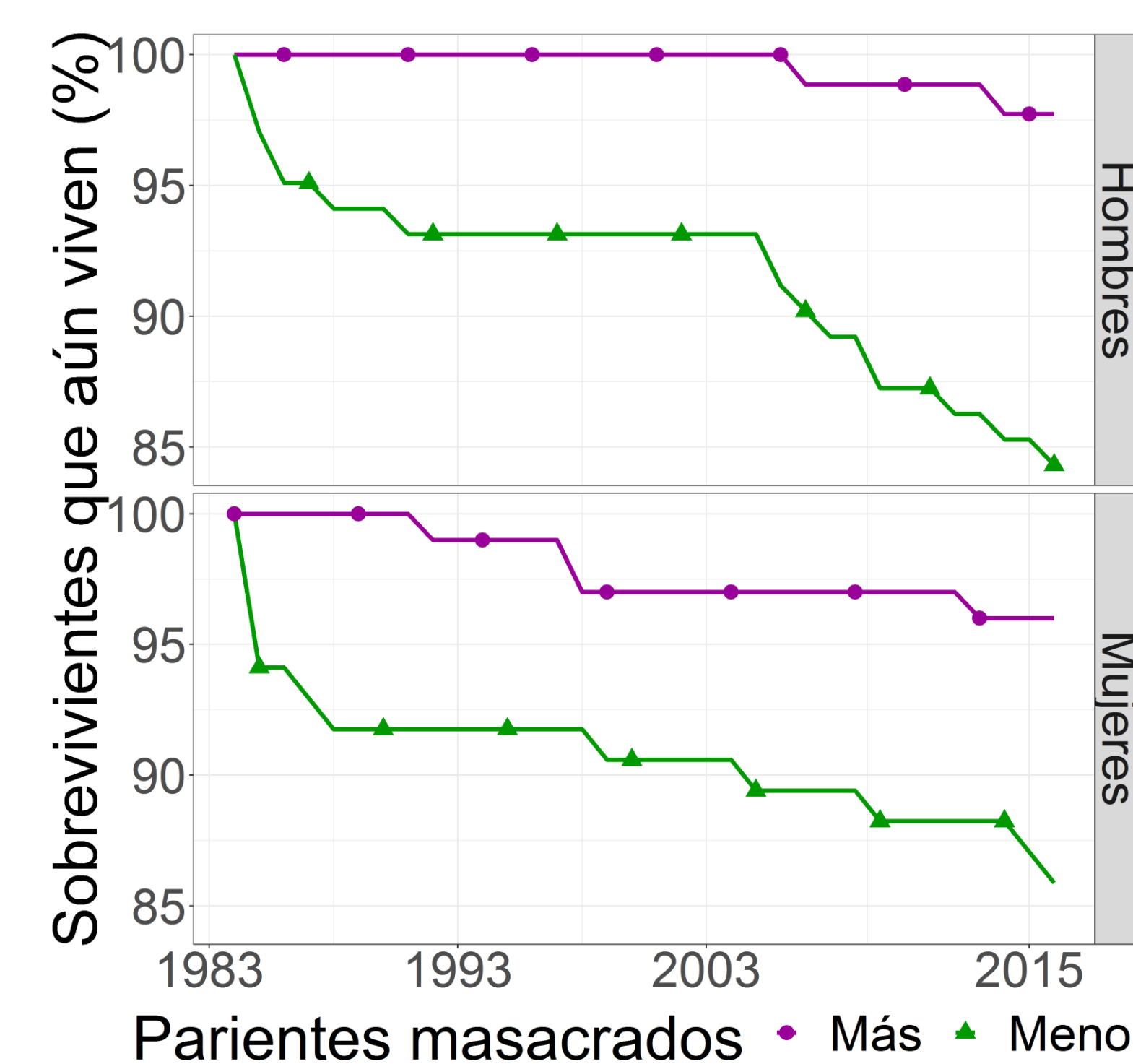
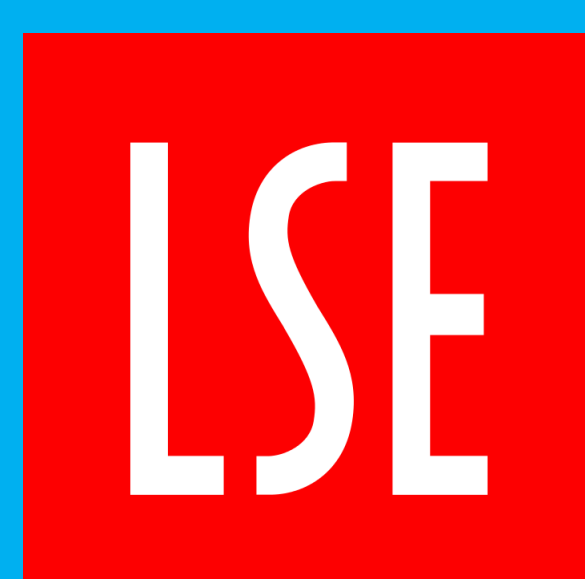
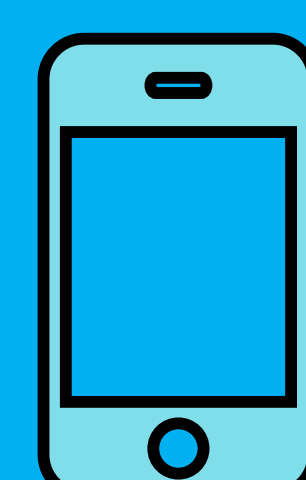


Fig 2. Mortalidad de sobrevivientes de masacres de acuerdo al número de parientes muertos (edades 0-14 en 1982)



THE LONDON SCHOOL
OF ECONOMICS AND
POLITICAL SCIENCE



Tome una foto para descargar
el texto completo (en inglés)

